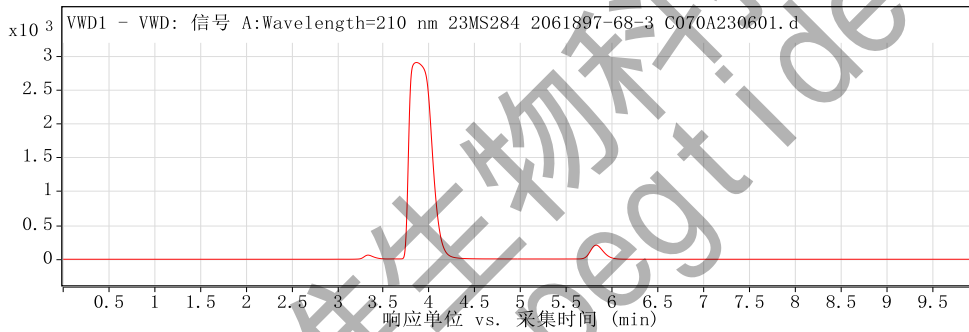
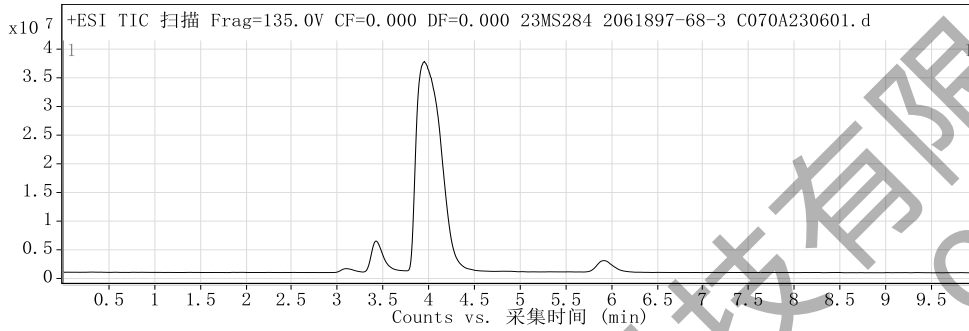


# 定性分析报告

数据文件名称	23MS284 2061897-68-3 C070A230601.d	样品名称	23MS284 2061897-68-3 C070A230601
样品类型	Calibration	位置	Vial 23
仪器名称	Instrument 1	用户名	DESKTOP-4G0NUSO\mouxin
采集方法	通用方法(D泵).m	采集时间	2023/9/19 20:57:00
IRM 校正状态	Not Applicable	DA 方法	Default.m
注释			
设备类型	TandemQuadrupole	Sample Group	
Info.		Stream Name	LC 1
Acquisition SW	6400 Series Triple		
Version	Quadrupole 10.0 (142)		

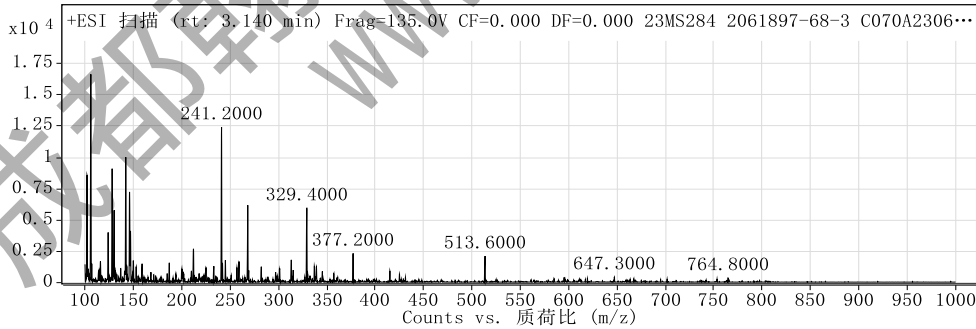
## 用户色谱图

裂解电压 135 碰撞能量 0 电离模式 ESI



## 用户质谱图

裂解电压 135 碰撞能量 0 电离模式 ESI



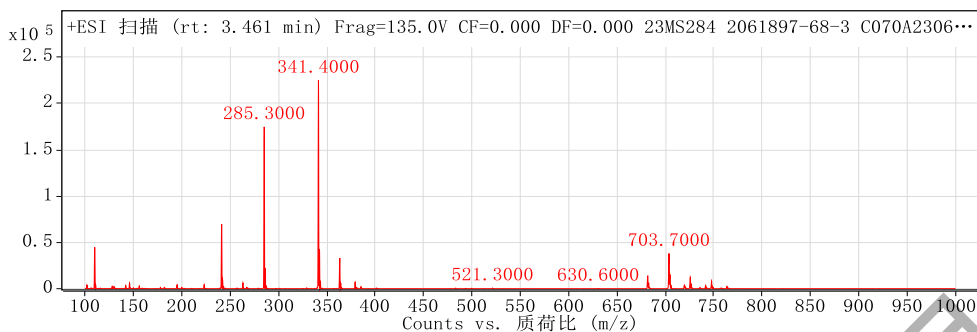
## 峰列表

m/z	z	丰度
102.1		8595.8
106.1		16645.52
128.1		9103.92
130.2		5790.38
142.2		10020.76
146.1		7247.4
147.1		4130.26
241.2	1	12430.5

# 定性分析报告

268.3	1	6189.66
329.4		5959.52

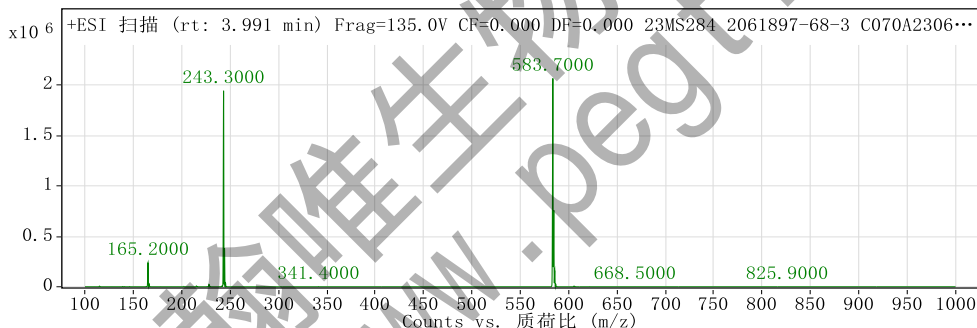
裂解电压 135      碰撞能量 0      电离模式 ESI



峰列表

m/z	z	丰度
110.1	1	44742.44
241.3	1	69772.95
285.3	1	174717.44
286.3	1	21970.2
341.4	1	224901.06
342.4	1	42871.14
363.4	1	33078.58
681.8	1	13849.24
703.7	1	37897.06
704.7	1	15190.2

裂解电压 135      碰撞能量 0      电离模式 ESI

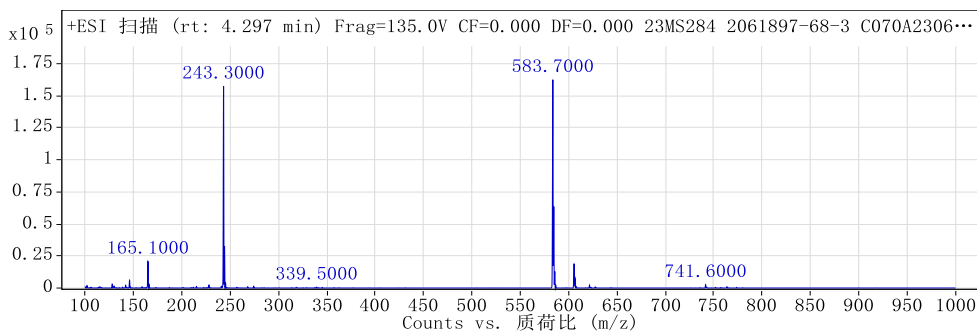


峰列表

m/z	z	丰度
165.2	1	239578.28
166.2	1	33163.1
228.2		25100.98
243.3	1	1944583.88
244.3	1	380462.47
245.3	1	37105.04
583.7	1	2067030.25
584.7	1	758538.19
585.7	1	160976.88
586.6		26556.1

裂解电压 135      碰撞能量 0      电离模式 ESI

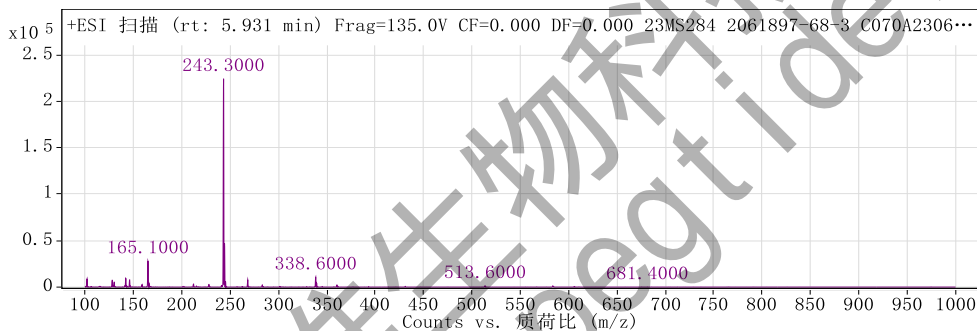
# 定性分析报告



峰列表

m/z	z	丰度
146.1	1	6048.22
165.1	1	20850.76
243.3	1	157255.91
244.3	1	32593.92
245.3	1	4055.36
583.7	1	162345.13
584.7	1	63499.5
585.7	1	12949.08
605.6		19016.84
606.7		7454.42

裂解电压 135 碰撞能量 0 电离模式 ESI



峰列表

m/z	z	丰度
102.2	1	8943.08
128.2		7398.72
142.2	1	9374.08
146.2		7776.88
165.1		28105.3
243.3	1	224179.81
244.3	1	46863.86
245.3	1	5681.04
268.3	1	7819.88
338.6	2	10762.7

--- 报告结束 ---